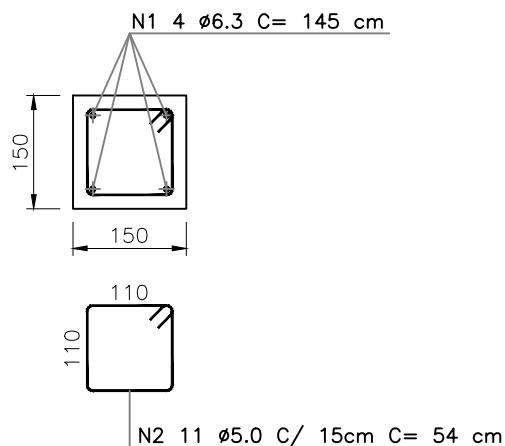


MARCO DE SINALIZAÇÃO

FORMA E ARMAÇÃO



CONCRETO $f_{ck} \geq 25 \text{ MPa}$
FIXAR C/ CONCRETO, SOLO/CIMENTO
OU SIMILAR.

LISTA DE FERROS

POS.	ϕ (mm)	QUANT.	COMP.(Cm)	TOTAL(Cm)
N1	6.3	4	145	580
N2	5.0	11	54	594

RESUMO

CA	ϕ (mm)	QUANT. (m)	PESO	
			Kg/m	TOTAL (Kg)
60	5.0	5.94	0.154	0.91
50	6.3	5.80	0.245	1.42

NOTAS GERAIS:

- DIMENSÕES EM MILÍMETROS (mm).
- CONCRETO: $f_{ck} \geq 25 \text{ MPa}$.
- AS FOTES NOS TEXTOS DEVERAM SER PADRÃO ARIAL ESTILO NORMAL
O SÍMBOLO E A INSCRIÇÃO "REDE DE GÁS" DEVE SER APLICADOS EM TODAS AS FACES.
- PADRÃO DAS CORES:
PRETO - NOTAÇÃO MUNSELL N 1.
BRANCO - NOTAÇÃO MUNSELL N 9.5 (NO FUNDO DA LOGOMARCA DA SCGÁS).
AMARELO SEGURANÇA - NOTAÇÃO MUNSELL 5 Y 8/12.

1	ATUALIZAÇÃO	17.09.20	V.C.B.	B.C.L.	M.A.P.
0	EMISSÃO INICIAL	01.03.11	LCP	OSF	CMP
REV.	DESCRIÇÃO	DATA	DES.	VERIF.	APROV.



TÍTULO

MARCO DE SINALIZAÇÃO - 15 x 15 x 15 cm
FIGURA 17

DES. LEANDRO ESC. 1 : 75 VERIF. APROV. M.A.P.

N°. SCGÁS

DE-40.300.SCG.421

REV. 1